



Gemeente
Amsterdam

Toekomstplannen Banne Noord

Presentatie 10 december



12-12-2019



Waarom wil de gemeente extra investeren in Banne Noord?

“Omdat in Banne Noord zeer weinig gebeurd is sinds haar ontstaan ca 40 jaar geleden, is de buurt op verschillende fronten (ruimtelijk, sociaal, economisch) achtergebleven ten opzichte van andere buurten waar wel stedelijk is vernieuwd.”

Principenota 2018





Hoe hebben we plannen gemaakt?

- Wat is er nodig volgens de mensen uit de wijk?
- Wat is er nodig volgens de gemeente?

De toekomstplannen zijn een combinatie van de visie van gemeente en de ideeën en meningen van mensen uit de wijk.





Doel van vandaag

- Conclusies toekomstplannen presenteren
- Reacties verzamelen voor speciale bijlage projectnota
- Informeren over vervolg





Planning Banne Noord



2016-2017
Start

2018
Verkennen
(resultaten in
pricipe nota)



2019
Samen plannen
maken (plannen
in de projectnota)



2020
Financiën
en plannen
uitwerken



2021
Gemeentebestuur
besluit over de
aanpak (Inves-
teringsbesluit)



2022
Voorbereiding
uitvoering
plannen

2023-2025
Uitvoering
plannen



2019 Samen plannen maken voor:

- Groen
- Nieuwbouw
- Voorzieningen in de buurt
- Tijdelijke plek voor de jeugd
- Aardgasvrij
- Opknopbeurt Achtersteven hof
- Opknopbeurt Staghof





Bedankt!





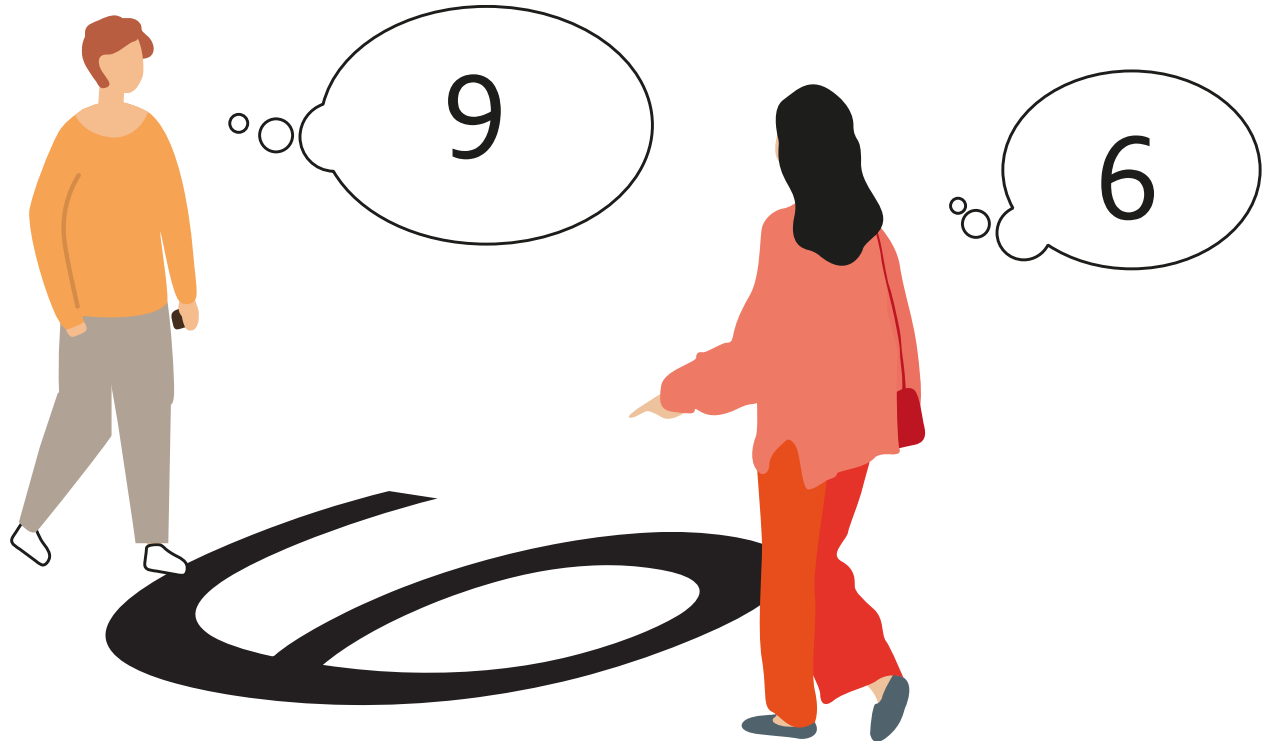
Bedankt!

- 34 uitnodigingen
- 16 bijeenkomsten
- 18 buurtgesprekken
- **ruim 600 mensen gesproken**
- 5 nieuwsbrieven in de bus
- 329 buurtbewoners op de mailinglist





Verschillende perspectieven





Wat is er volgens veel buurtbewoners nodig in Banne Noord?

- Groen behouden voor woonplezier, ontspanning en frisse lucht
- Openbare ruimte beter onderhouden
- Extra voorzieningen (horeca, winkel) dichtbij
- Huizen voor thuiswonenden kinderen
- Geschikte seniorenwoningen om in de buurt te blijven wonen
- Meer grote gezinswoningen
- Veilig in het verkeer met betere oversteekplaatsen
- Weinig nieuwbouw



Wat is nodig volgens de gemeente nodig in Banne Noord?

- Openbare ruimte verbeteren en vernieuwen
- Meer verschillende typen woningen
- Plekken voor ontmoeting en ontplooiing verbeteren
- Meer voorzieningen dichtbij
- Kleinschalige bedrijvigheid behouden
- Extra aandacht voor sport & spel en kunst & cultuur
- Extra huizen bouwen





De grote uitdaging

- Veel ambities groen en openbare ruimte = duur!
- Niet zozeer tegen nieuwbouw, maar liever niet voor de deur
- Spanning tussen wensen korte termijn en noodzaak lange termijn





Belangrijkste uitgangspunten voor de toekomstplannen:

- Groenbehoud
- Kleinschalig
- Buurtgericht
- Mix in functies en typen woningen
- Verbetering voor de buurtbewoners van nu
- Banne Noord klaar voor de toekomst





GROEN



“Het groen moet wel goed onderhouden worden, het is hier soms een bende.”

“In onze wijk is al jaren weinig opgeknapt. Groen is de kracht van deze wijk. Dat moeten we juist koesteren, niet weghalen.”



“We willen voetballen, extra schommels en een rookverbod!”





GROEN

- Koesteren bestaande groen, water en ecologische waarde
- Verbeteren kwaliteit openbare ruimte
- Beter onderhoud groen en openbare ruimte
- Rainproof





GROEN



LOCATIE ACHTERSTEVEN

Plan: Opknappbeurt





Ontwerp Achterstevenhof

December 2019

Spelen in het hof



Ieder huis dezelfde heg



Bank / ontmoetingsplek



Waterplossing



Waterplossing in de bestrating



Paden in het hof



Samen het hof onderhouden





Materiaal van het pad



Sport en spel voor kinderen



Diversiteit in groen



Ontmoeten



Nieuwe boom in het hof



Wateropvang oplossingen in de straat

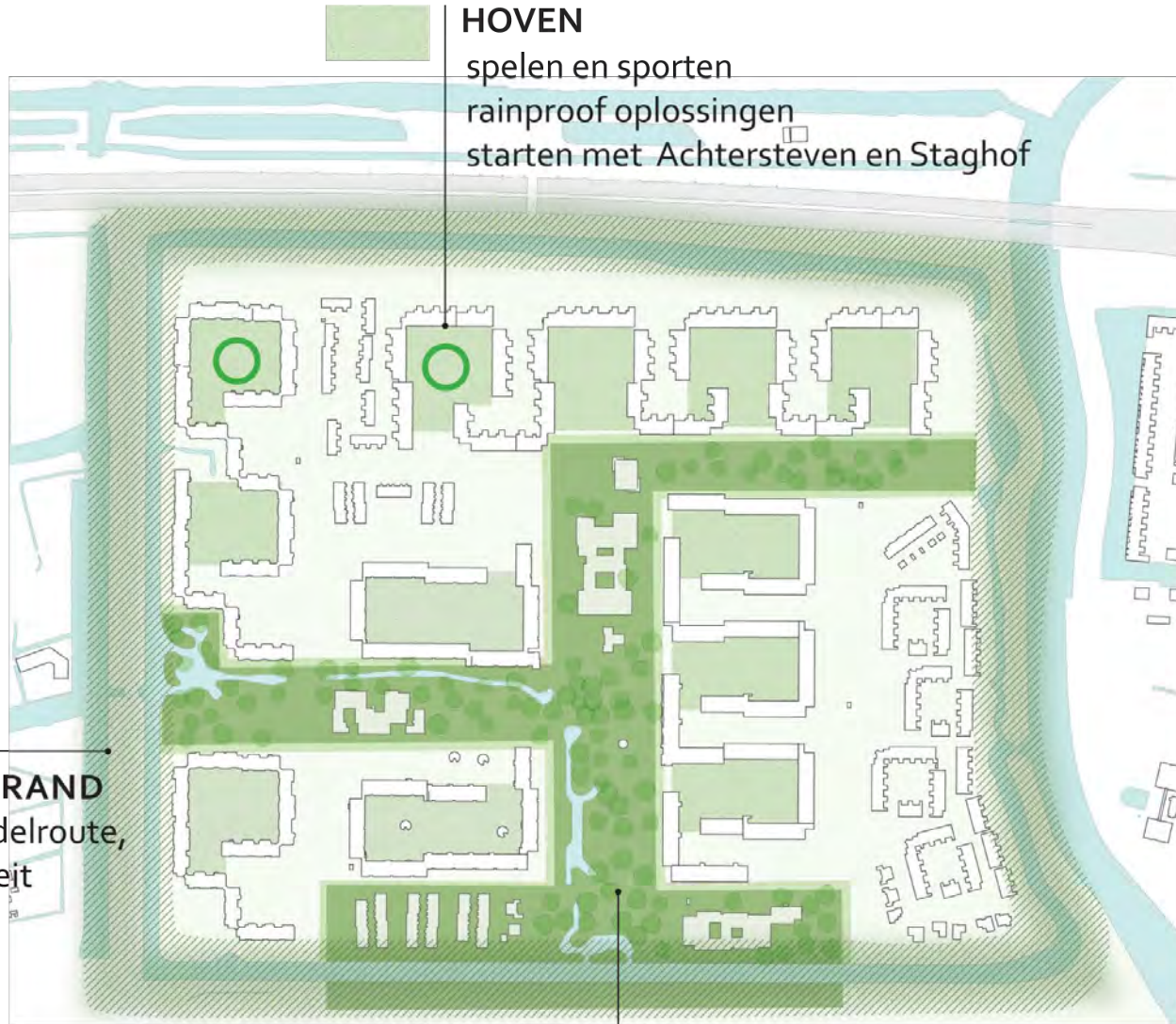


Spelen voor kinderen



Ontwerp Staghof

December 2019



HOVEN

spelen en sporten
rainproof oplossingen
starten met Achtersteven en Staghof



ECOLOGISCHE PARKRAND
doorgaande randwandelmroute,
versterken biodiversiteit



PARLEVINKERPARK
ruimte voor ontmoeting, voorzieningen en kunst



PARK



"Wie kan hier iets leuks en gezelligs maken, waar ik met mijn gezin kan zitten? Nu is het mooi maar saai!"

"'S Avonds is het heel donker hier. Enge bosjes mogen van mij wel weggesnoeid."



"Ik kijk graag naar de dieren die hier komen. Egels, vogels en soms zelfs konijntjes."





PARK

- Groen rond het Parlevinkerp pad tot een echt park maken
- Compactere gebouwen De Vier Windstreken en Rietwijker
- Wijdsere opzet, meer doorkijkjes
- Minder dichtgegroeide bosjes





PARK



LOCATIE DE PARLEVINKER

Plan: Nieuw schoolgebouw De Vier Windstreken

Plan: Nieuwe buurtkamer bij De Zeeslag

















THUIS & EXTRA HUIZEN



“Ruimte en groen, dat is de Banne. Geen hoge flats op de IJdoornlaan!”

“Mijn kinderen zijn in de twintig maar wonen nog steeds thuis. Waar kunnen ze betaalbaar op zichzelf wonen in Amsterdam?”



“Er zit veel ruimte tussen de laagbouw woningen. Bouw je hoger dan heb je meer ruimte over voor groen.”





Extra huizen





- Bouwen voor senioren uit de buurt
- Meer woningen, meer mensen, meer voorzieningen
- Opbrengsten nieuwbouw nodig voor groen en openbare ruimte
- Woningnood in Amsterdam
- Onderzoek woonwensen vervullen huidige bewoners





PRINCIPENOTA onderzoeksgebieden



-  mogelijke locatie toekomstige fietsbrug (max. 1 fietsbrug)
-  kwaliteitsverbetering groen en openbare ruimte
-  kwaliteitsverbetering rondweg
-  groene stadslaan met doorstroomfunctie
-  onderzoeksgebieden
-  kwaliteitsverbetering langzaam verkeer routes



THUIS & EXTRA HUIZEN



LOCATIE DRIEMASTER

Plan: Water wordt breder om regenwater op te vangen

Plan: Op deze plek komen nieuwe huizen





IJDOORNLAAN

- Voorlopig geen nieuwbouw langs noordkant IJdoornlaan
- Geen plannen Binnenvaart tot 2029
- Verhuizing school De Driemaster, nieuwbouw op de Driemaster locatie
- Extra water toevoegen voor rainproof

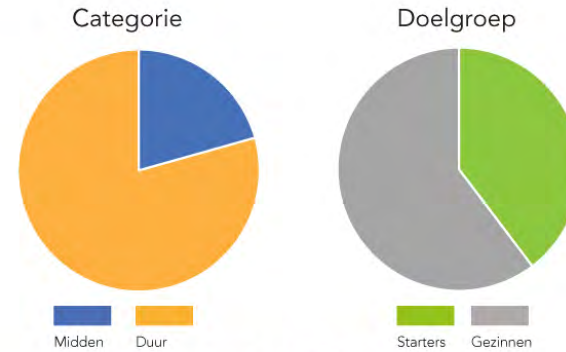




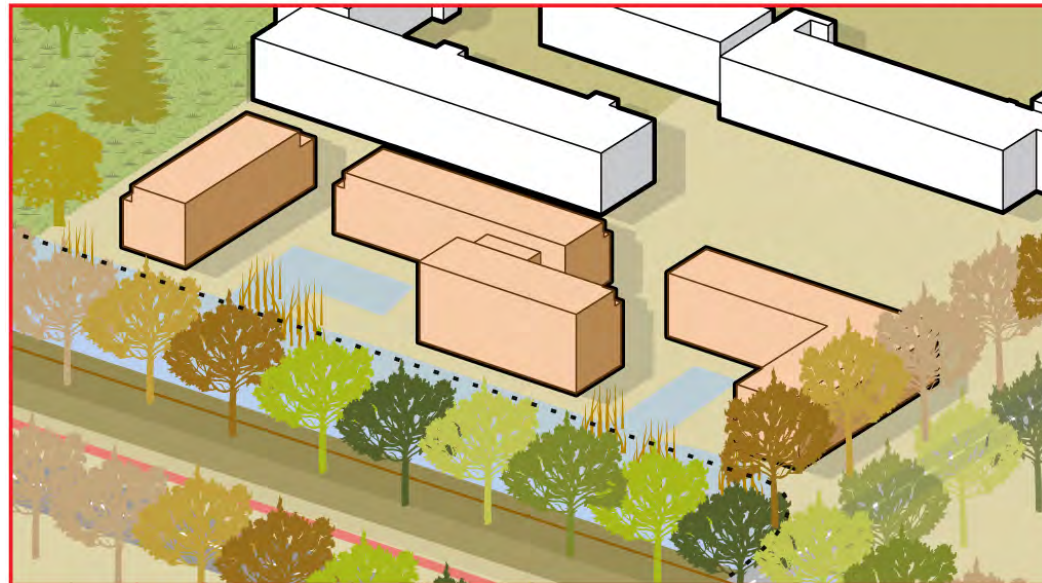
inspiratiebeelden

Driemasterlocatie

De school De Driemaster verhuist naar Banne Zuid. Deze plek komt dan vrij voor nieuwe woningen. Bijvoorbeeld voor jonge gezinnen en senioren die in een appartement met lift willen wonen.



ongeveer 65 woningen





PARLEVINKER

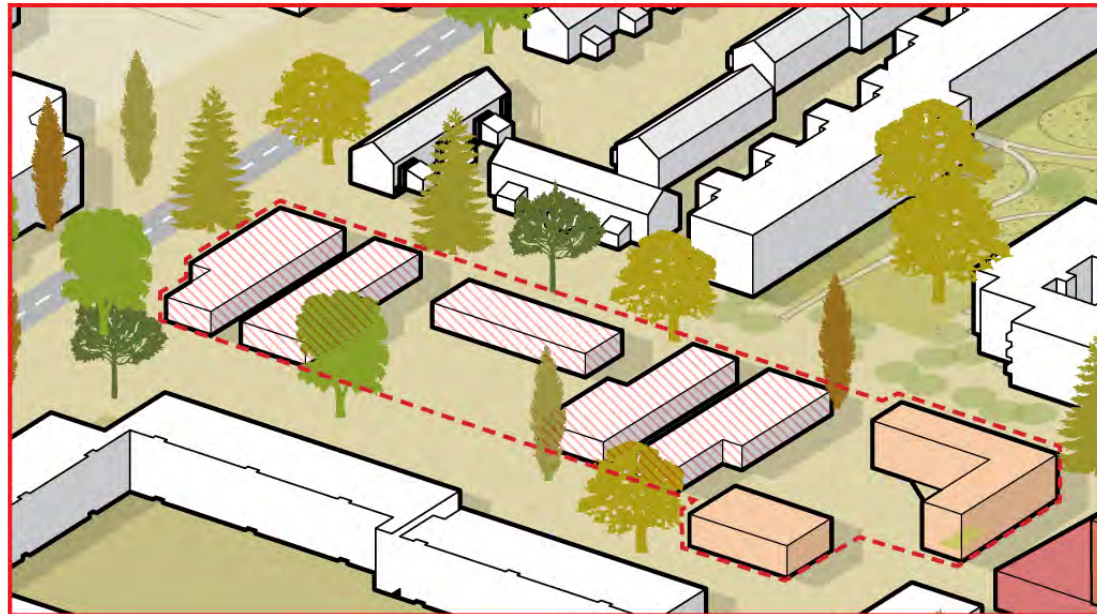
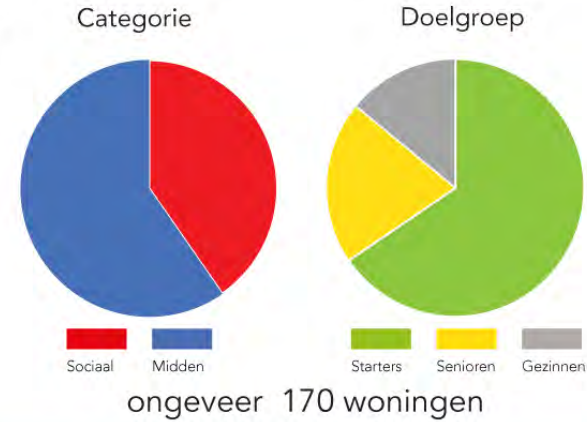
- Nieuwbouw seniorenwoningen voor bewoners Fokkemast
- Nieuw gebouw voor ontmoeting, kunst en andere activiteiten
- Compactere nieuwbouw De Vier Windstreken en De Rietwijker
- Sloop nieuwbouw Fokkemast als bewoners verhuisd zijn





Fokkemastlocatie

Senioren blijven graag in de buurt wonen, maar er zijn weinig geschikte huizen. Daarom bouwt Rochdale nieuwe seniorenwoningen naast de Parlevinker voor de senioren uit Fokkemast. Als zij verhuisd zijn, worden ook hun oude huizen vervangen door nieuwbouw.





NOORDERBREEDTE



"Ik ben hier opgegroeid en blijf hier wonen. Mooi dat er eindelijk wat gaat gebeuren, dat is wel nodig!"

"Verplaatst de weg, dan krijgen wij nog meer last van geluid, trillingen en fijnstof. Dat willen we niet!"



"Meer mensen is meer auto's, maar er verdwijnen juist parkeerplekken door nieuwbouw. Dat kan niet goed gaan!"





NOORDERBREEDETE



Bouwen aan de Noorderbreedte kan alleen als:

- Voldoen aan wettelijke regelgeving fijnstof in relatie tot wonen
- Voldoen aan wettelijke regelgeving t.a.v. geluid (A10) en wonen
- Bussen in 2025 volledig elektrisch zijn
- Er in de nieuwe situatie niet minder groen/water zal zijn
- Alleen minder parkeerplaatsen bij minder parkeervraag
- Extra woningen geen extra parkeerdruk geeft. Dit wordt opgelost door het realiseren van parkeergarages.
- Nieuwbouw krijgt ook voldoende inpandige fietsparkeerplekken



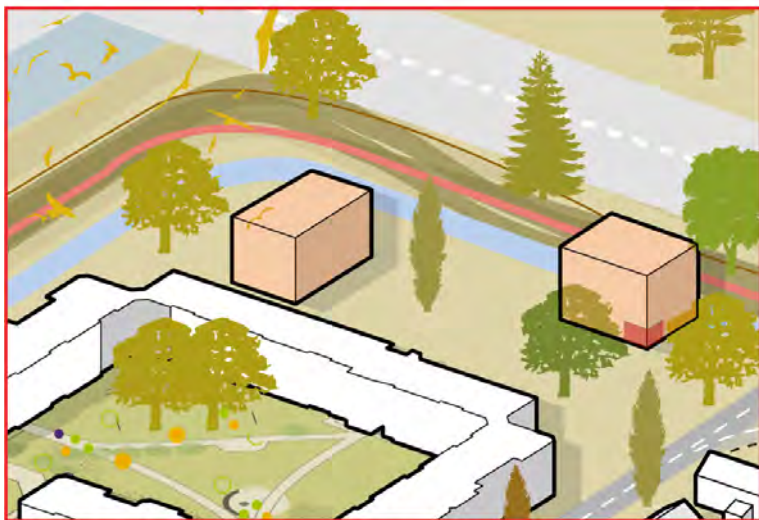
NOORDERBREDTE



LOCATIE NOORDERBREDTE

Plan: Starterswoningen bouwen

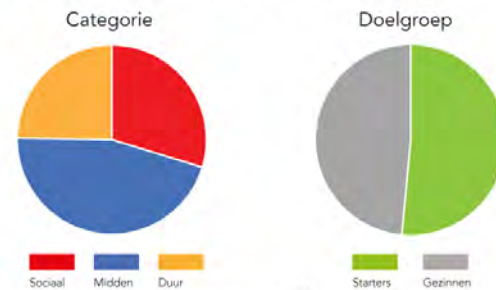




inspiratiebeelden

Noorderbreedte fase 1

Veel mensen zoeken een huis in Amsterdam. Bijvoorbeeld starters die net hun eerste baan gevonden hebben en graag op zichzelf willen wonen. Daarom willen we hier bijbouwen.



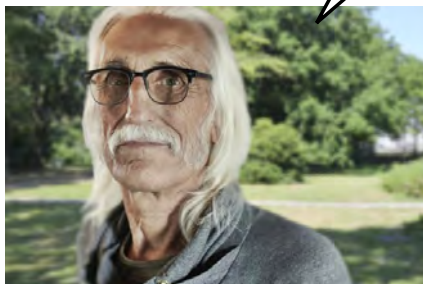
ongeveer 100 woningen



GEZELLIGHEID



"Het is geen gezellige plek nu, de Parlevinker, dat kan zeker beter!"



"Ik zie hier een markant punt voor me waar alles samenkomt."



"Wij willen meer ruimte om elkaar te ontmoeten voor gebed. We denken aan een multicultureel centrum met gebedsruimte."



GEZELLIGHEID

- Nieuw gebouw voor ontmoeting & activiteiten in de buurt met ruimte voor bestaande partijen
- Parlevinkerplein als ontmoetingsplek met buurtcafe en waterspelen
- Onderzoek nieuwe gebedsruimte
- Gezondheidscentrum blijft
- Coffeeshop gaat weg
- Geen winkels mogelijk





GEZELLIGHEID



LOCATIE DE PARLEVINKER Plan: Nieuw gebouw om elkaar te ontmoeten



Plan: Gezondheidscentrum blijft





Ruimte voor bedrijvjes 1000 m²

We willen in nieuwbouw ruimte opnemen voor kleine bedrijven verspreid door de buurt.



inspiratiebeelden

Voorzieningen Parlevinker

Er komt een nieuw activiteitengebouw op de Parlevinker voor koffie, kunst en cultuur en kinder activiteiten.



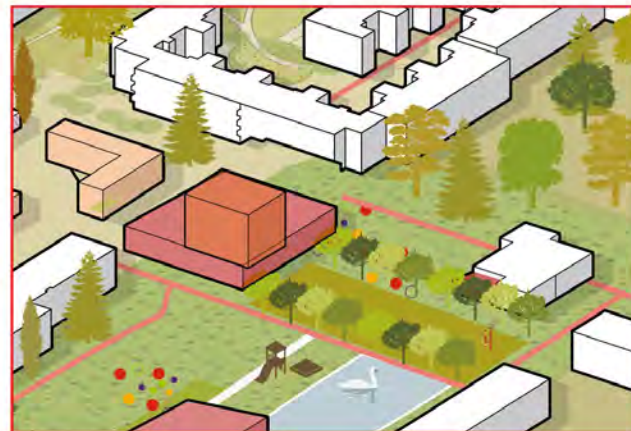
inspiratiebeelden

Gebedsruimte 1200m²

Al Arrahma is zo druk dat bezoekers soms buiten moeten zitten. Al Arrahma en de gemeente onderzoeken of in het nieuwe activiteitengebouw op de Parlevinker ook een gebedsruimte kan komen.



inspiratiebeeld



Ontmoeting	m²
Buurtkamer ouderen en volwassenen	120
Ontmoetingsruimte Rochdale	100
Hebben en Houwen	40
Cultuur	m²
Cultuureducatie	120
Theater	250
Oefenruimte	120
Broedplaats - ateliers	500
Horeca	150
Leisure	150



JONG & OUD



“Wat is er voor ons te doen in de buurt? Wij willen een plek voor onszelf!”

“Huiswerkles voor mijn kinderen, dat wil ik graag. Ik kan zelf niet bij het huiswerk helpen, maar ik wil wel dat ze het goed doen op school.”



“Meer kunst en cultuur in Banne Noord zou mooi zijn.”





JONG & OUD

- Tijdelijke plek voor de jeugd
- Buurtkamer voor senioren in nieuwbouw Rochdale
- Grotere ontmoetingsruimte bij speeltuin De Zeeslag
- Nieuwe schoolgebouwen voor alle scholen





JONG & OUD





Voorzieningen Parlevinkerpark

Naast een tijdelijke plek voor de jeugd, willen we investeren in het gebouwtje bij speeltuin De Zeeslag. Zo krijgen kinderen en ouders meer plek.

Tijdelijke jeugdplek 250m²

Buurtkamer De Zeeslag 150m²



inspiratiebeeld

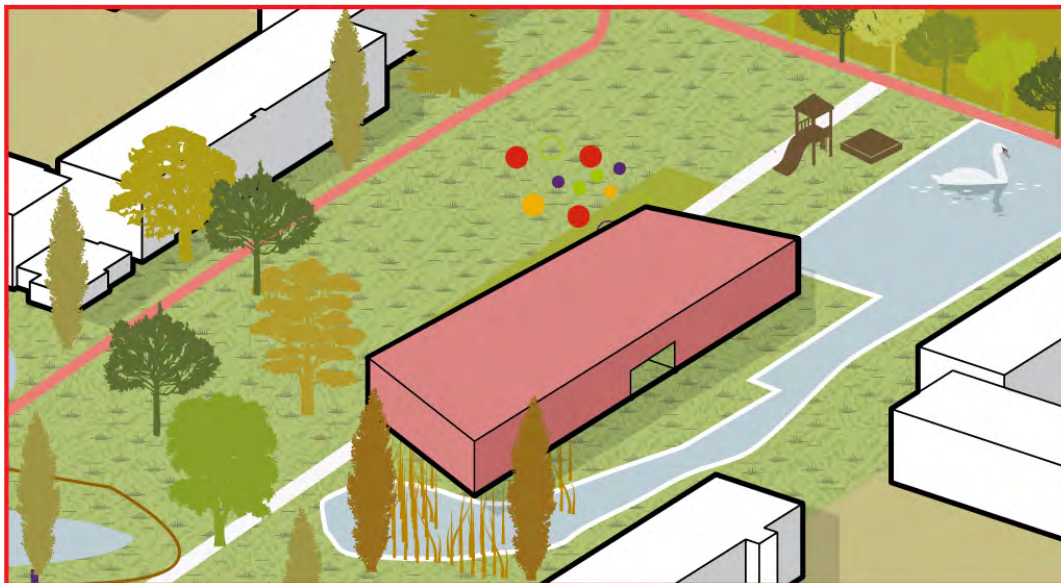


Nieuwe scholen

Alliedrie de scholen in Banne Noord krijgen een nieuw gebouw. De Vier Windstreken en de Botteloef blijven op dezelfde plek. De Driemaster verhuist naar Banne Zuid om de scholen beter door de Banne te verspreiden.



inspiratiebeelden





OP WEG



"Denk meer aan fatsoenlijk voet- en fietsverkeer en wat minder aan de auto."

"Doe mij maar betaald parkeren, dan kunnen we tenminste al die auto's uit andere wijken weren die gratis komen parkeren."



"Waar wij ons wel zorgen over maken: hoe komen al die extra auto's van nieuwe bewoners de wijk in en uit?"





OP WEG

- Fiets- en wandelpaden verbeteren
- Fietsparkeren verbeteren
- Veiliger oversteken
- Verkeersvertragende maatregelen rondweg
- Verbeteren verbindingen met Banne Zuid
- Onderzoek naar parkeren auto's





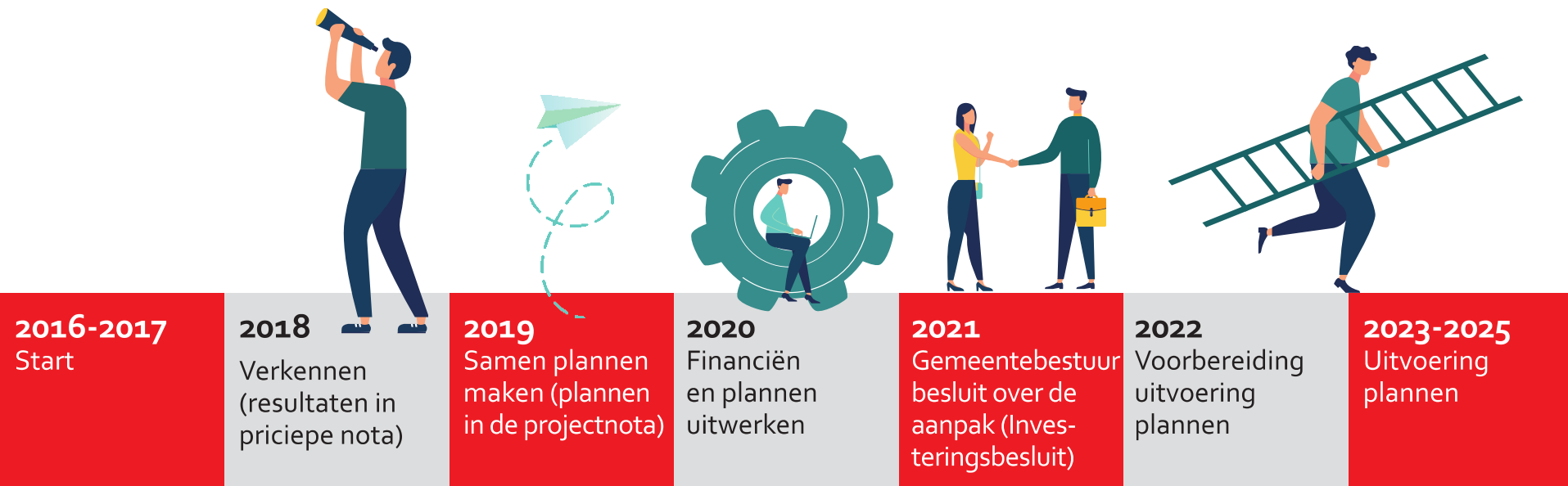
OP WEG







Planning Banne Noord





Hoe nu verder?

- Toekomstplannen opschrijven in projectnota
- Reacties van buurtbewoners toevoegen in bijlage
- Stadsdeelcommissie bespreekt projectnota – inspraakmoment
- Stadsdeelcommissie en DB stadsdeel Noord schrijven advies
- Projectnota met advies en bijlage reacties naar college van B&W
- College van Burgemeester & Wethouders beslist of de plannen doorgaan
- Daarna financiën en plannen verder uitwerken



Gemeente
Amsterdam

Dank

voor uw aandacht

